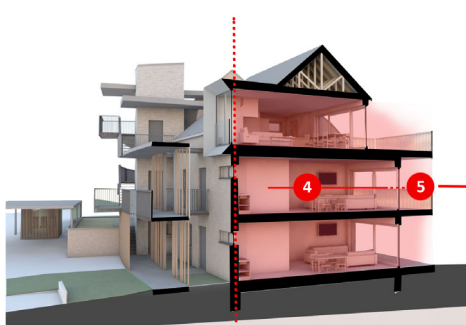
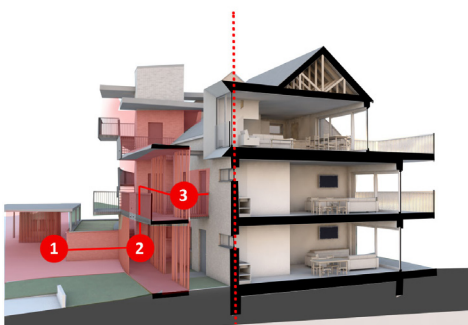




ARCHITECTURE  
URBANISME




## Les « Jardins de la Balbrière »

**Client : REIM**

Rue du Bosquet 3  
1348 Louvain-la-Neuve

Le projet se situe sur l'ancienne Sablière du Bois Corbeau à Ottignies. Il se compose de 20 maisons unifamiliales et 24 appartements répartis en deux immeubles. L'aménagement d'un parc est également prévu afin de revaloriser le cadre exceptionnel dans lequel s'implante les habitations. L'objectif recherché est avant tout la création d'un lieu de vie, tant pour les futurs habitants que pour les riverains des quartiers adjacents. Les constructions sont implantées le long d'une voirie existante et tiennent compte d'un relief important sur le site. Les immeubles à appartement, situés en partie haute du site, sont travaillés de sorte à respecter la typologie « rurale » des habitations voisines. Ils sont scindés en deux volumes reliés par la circulation verticale offrant par la même occasion des percées visuelles vers la vallée en contre bas. En façade avant, une coursive permet de distribuer les logements, tous traversants. La séquence d'entrée et le jeu sur les paliers en coursive permettent de prolonger les logements sur l'extérieur. De même, les larges terrasses prolongent les logements vers le parc. Un bardage bois ajouré situé le long de la coursive permet de lire les deux volumes de l'immeuble comme appartenant à un seul ensemble.


.....

 Ottignies Louvain-la-Neuve, Brabant Wallon


 Marché privé


 10,8 Ha


 Mission complète d'architecture

 Permis déposé en septembre 2017

 6.500.000 €

 Mathieu Renaux | Associé en charge  
Germain Lamotte | Architecte  
Sébastien Matthijs | Dessinateur  
Benoit Vanhay | Dessinateur  
Suzanna Santana | Dessinatrice

 Voirie : SWECO  
Architecte paysagiste : C² Project

 Engineering :  
Stabilité : BDS  
Techniques Spéciales : Bolutions  
PEB : Bolutions

abr-architects.be